



Société du Groupe Shell

PARC EOLIEN AISNE 1

10 Place de Catalogne - 75014 Paris

N° d'identification : 841 367 741 R.C.S Paris

Contact : b.daurios@shell.com

07.63.88.14.23

01.40.07.95.00

11 - PLANS REQUIS AU TITRE DE LA DEMANDE D'AUTORISATION ENVIRONNEMENTALE



Projet éolien de Pleine-Selve

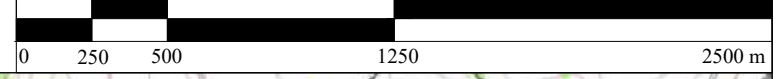
Communes de Pleine-Selve et la Ferté-Chevresis

Communauté de Communes du Val d'Oise

Département de l'Aisne, Région Hauts De France

Avril 2022

Les présents plans sont exclusivement destinés à la demande d'autorisation environnementale. Ils ne sont pas des plans d'exécution et ne peuvent donc en aucun cas être directement utilisés pour réaliser la construction. Toute reproduction même partielle est interdite sans accord écrit du bureau d'études. Les limites cadastrales issues des sections digitalisées sont données à titre indicatif ainsi que les coordonnées des éoliennes en découplant. Ces positions sont suffisantes pour la phase d'autorisation environnementale. Il est fortement conseillé de procéder à un bornage-délimitation contradictoire, afin de garantir au moins les limites des parcelles d'implantation avant la phase travaux.



— Limites au 1/20ème du rayon d'affichage: 600m

 - - - - - Limites communales

 Postes de livraison

 Eoliennes projetées

DEMANDE D'AUTORISATION ENVIRONNEMENTALE

01

OCTOBRE 2020

Pleine-Selve (02)

PLAN DE SITUATION DES INSTALLATIONS PROJETEES

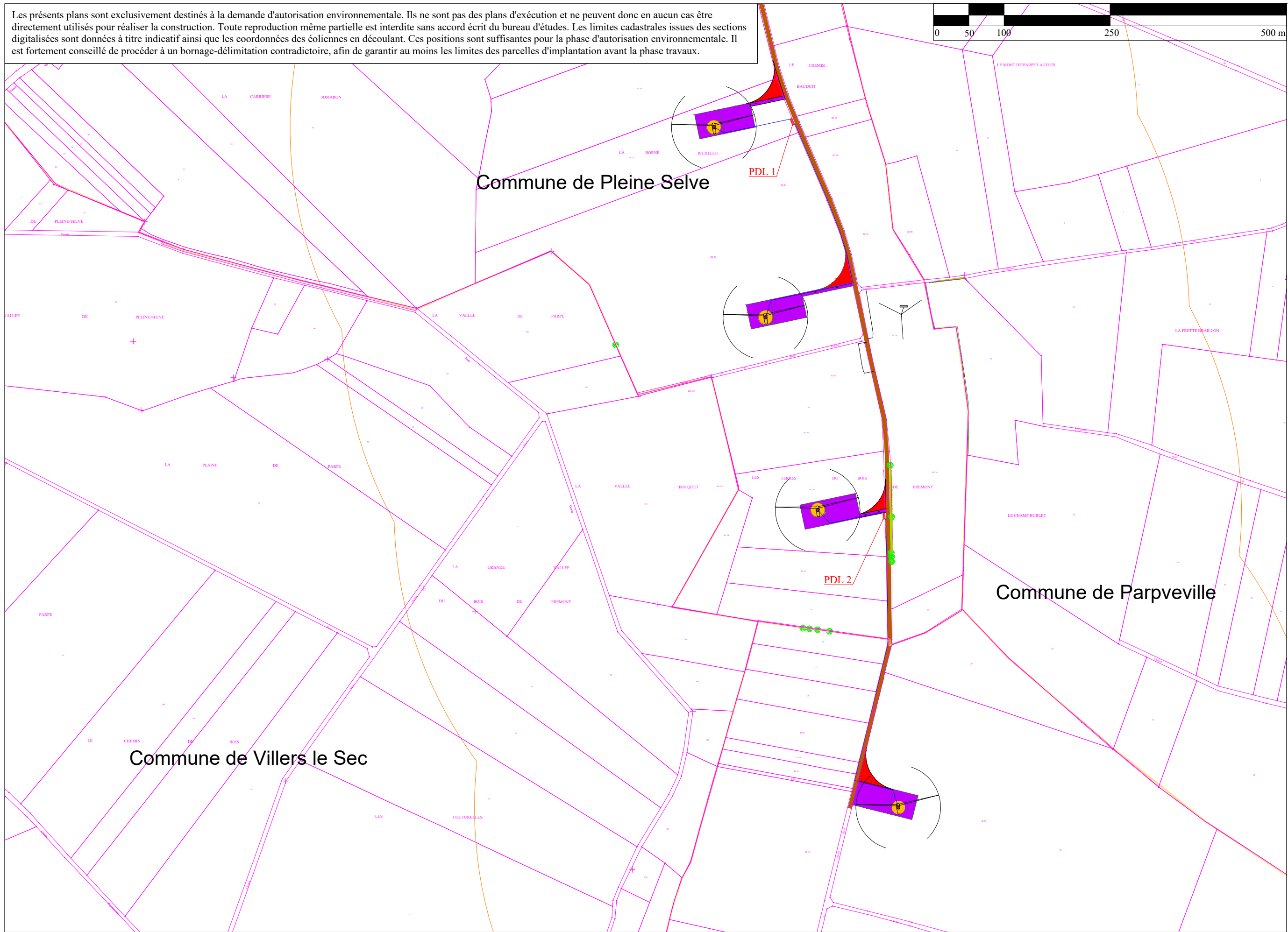
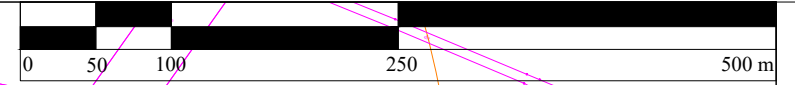
ECHELLE: 1/25000

MAÎTRE D'OUVRAGE:
 PARC EOLIEN AISNE 1
 10, Place de Catalogne
 75014 Paris



39, Bd Demorieux
 72100 Le Mans
 Tél : 02 43 52 96 65
 geoplus-lemans@geoplus.pro

Les présents plans sont exclusivement destinés à la demande d'autorisation environnementale. Ils ne sont pas des plans d'exécution et ne peuvent donc en aucun cas être directement utilisés pour réaliser la construction. Toute reproduction même partielle est interdite sans accord écrit du bureau d'études. Les limites cadastrales issues des sections digitalisées sont données à titre indicatif ainsi que les coordonnées des éoliennes en découlant. Ces positions sont suffisantes pour la phase d'autorisation environnementale. Il est fortement conseillé de procéder à un bornage-délimitation contradictoire, afin de garantir au moins les limites des parcelles d'implantation avant la phase travaux.



- Piste d'accès et plate forme de grutage à créer par les convois pour la livraison de l'éolienne
- Chemins d'accès existants à renforcer empruntés par les convois pour la livraison
- Virages provisoires à créer, emprunté par les convois pour la livraison de l'éolienne
- Liaisons électriques
- Limites Communales
- Eoliennes projetées
- Postes de livraison
- Fond de plan cadastral obtenu par digitalisation (limites apparentes)
- Limite de 1/10ème du rayon d'affichage: 600m

Socle de l'éolienne



Survol du rotor

DEMANDE D'AUTORISATION ENVIRONNEMENTALE

OCTOBRE 2020

Pleine-Selve (02)
 PLAN DE SITUATION DES ABORDS
 des installations projetées E1 à E4 au 1/5000

MAÎTRE D'OUVRAGE:
 PARC EOLIEN AISNE 1
 10, Place de Catalogne
 75014 Paris

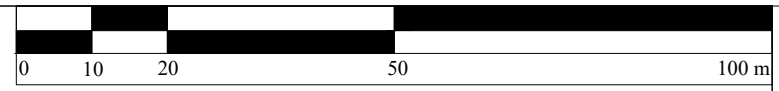


39, Bd Demorieux
 72100 Le Mans
 Tél : 02 43 52 96 65
 geoplus-lemans@geoplus.pro

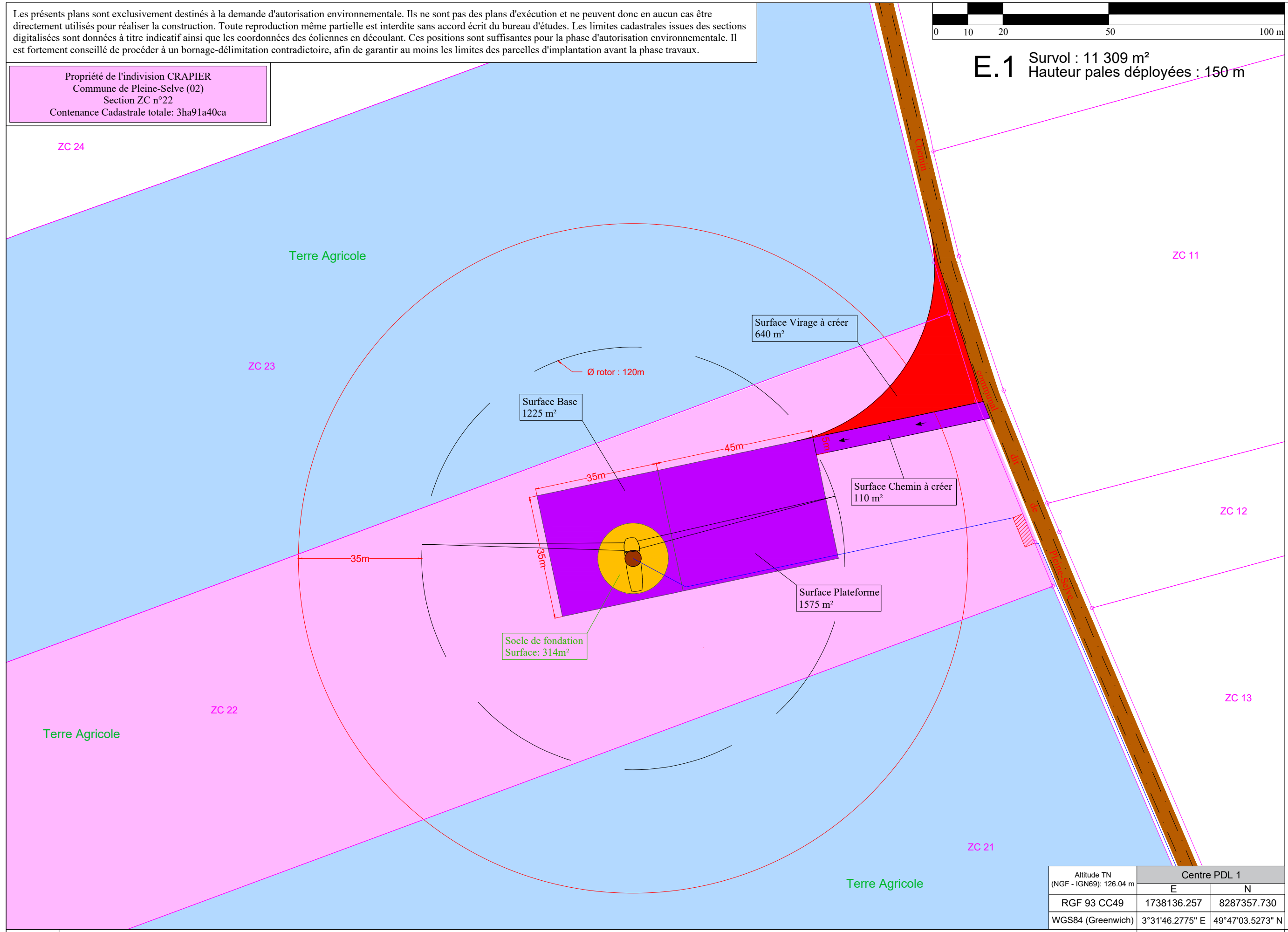
02

Les présents plans sont exclusivement destinés à la demande d'autorisation environnementale. Ils ne sont pas des plans d'exécution et ne peuvent donc en aucun cas être directement utilisés pour réaliser la construction. Toute reproduction même partielle est interdite sans accord écrit du bureau d'études. Les limites cadastrales issues des sections digitalisées sont données à titre indicatif ainsi que les coordonnées des éoliennes en découlant. Ces positions sont suffisantes pour la phase d'autorisation environnementale. Il est fortement conseillé de procéder à un bornage-délimitation contradictoire, afin de garantir au moins les limites des parcelles d'implantation avant la phase travaux.

Propriété de l'indivision CRAPIER
Commune de Pleine-Selve (02)
Section ZC n°22
Contenance Cadastre totale: 3ha91a40ca



E.1 Survol : 11 309 m²
Hauteur pales déployées : 150 m

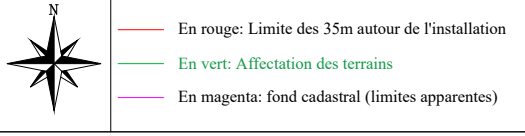


géoplus
CABINET DE
GEOMETRES EXPERTS
39, Bd Demorieux
72100 Le Mans
Tél : 02 43 52 96 65
geoplus-lemans@geoplus.pro

MAÎTRE D'OUVRAGE:
PARC EOLIEN AISNE 1
10, Place de Catalogne
75014 Paris

DEMANDE D'AUTORISATION ENVIRONNEMENTALE

OCTOBRE 2020
Pleine-Selve (02)
PLAN DU PERIMETRE RAPPROCHE E1
ECHELLE: 1/1000



En bleu: Liaisons électriques
En violet: Aménagements permanents (plateforme, chemins d'accès...)
En jaune: Fondation pour mât éolienne
En marron: mât éolienne
En rouge: Virage temporaire
Poste de livraison

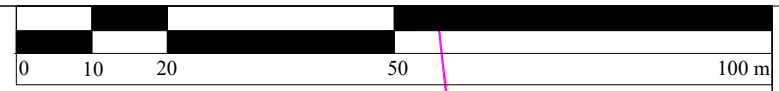
Altitude TN (NGF - IGN69): 126.04 m	Centre PDL 1	
	E	N
RGF 93 CC49	1738136.257	8287357.730
WGS84 (Greenwich)	3°31'46.2775" E	49°47'03.5273" N

Altitude TN (NGF - IGN69): 121.56 m Altitude bout de pale (NGF - IGN69): 271.56 m	N° E.1	
	E	N
RGF 93 CC49	1738025.31	8 287 349.79
WGS84 (Greenwich)	3°31'40.7288" E	49°47'03.2953" N

03

Les présents plans sont exclusivement destinés à la demande d'autorisation environnementale. Ils ne sont pas des plans d'exécution et ne peuvent donc en aucun cas être directement utilisés pour réaliser la construction. Toute reproduction même partielle est interdite sans accord écrit du bureau d'études. Les limites cadastrales issues des sections digitalisées sont données à titre indicatif ainsi que les coordonnées des éoliennes en découlant. Ces positions sont suffisantes pour la phase d'autorisation environnementale. Il est fortement conseillé de procéder à un bornage-délimitation contradictoire, afin de garantir au moins les limites des parcelles d'implantation avant la phase travaux.

Propriété de M. Pierre CRAPIER & Mme Annie CASTRYCK
Commune de Pleine-Selve (02)
Section ZC n°21
Contenance Cadastre totale: 10ha56a80ca



E.2 Survol : 11 309 m²
Hauteur pales déployées : 150 m



géoplus
CABINET DE
GEOMETRES EXPERTS
39, Bd Demorieux
72100 Le Mans
Tél : 02 43 52 96 65
geoplus-lemans@geoplus.pro

MAÎTRE D'OUVRAGE:
PARC EOLIEN AISNE 1
10, Place de Catalogne
75014 Paris

DEMANDE D'AUTORISATION ENVIRONNEMENTALE

OCTOBRE 2020
Pleine-Selve (02)
PLAN DU PERIMETRE RAPPROCHE E2
ECHELLE: 1/1000

- En rouge: Limite des 35m autour de l'installation
- En vert: Affectation des terrains
- En magenta: fond cadastral (limites apparentes)
- Sens d'arrivée des convois
- Parcelles d'implantation de l'éolienne obtenue par application cadastrale
- Parcelle survolée par l'éolienne obtenue par application cadastre

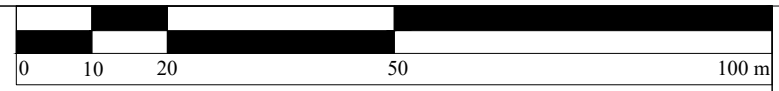
- En bleu: Liaisons électriques
- En violet: Aménagements permanents (plateforme, chemins d'accès...)
- En jaune: Fondation pour mât éolienne
- En marron: mât éolienne
- En rouge: Virage temporaire

	N° E.2		
	E	N	
Altitude TN (NGF - IGN69): 116.21 m	RGF 93 CC49	1738098.33	8287080.50
Altitude bout de pale (NGF - IGN69): 266.21 m	WGS84 (Greenwich)	3°31'44.2852" E	49°46'54.5633" N

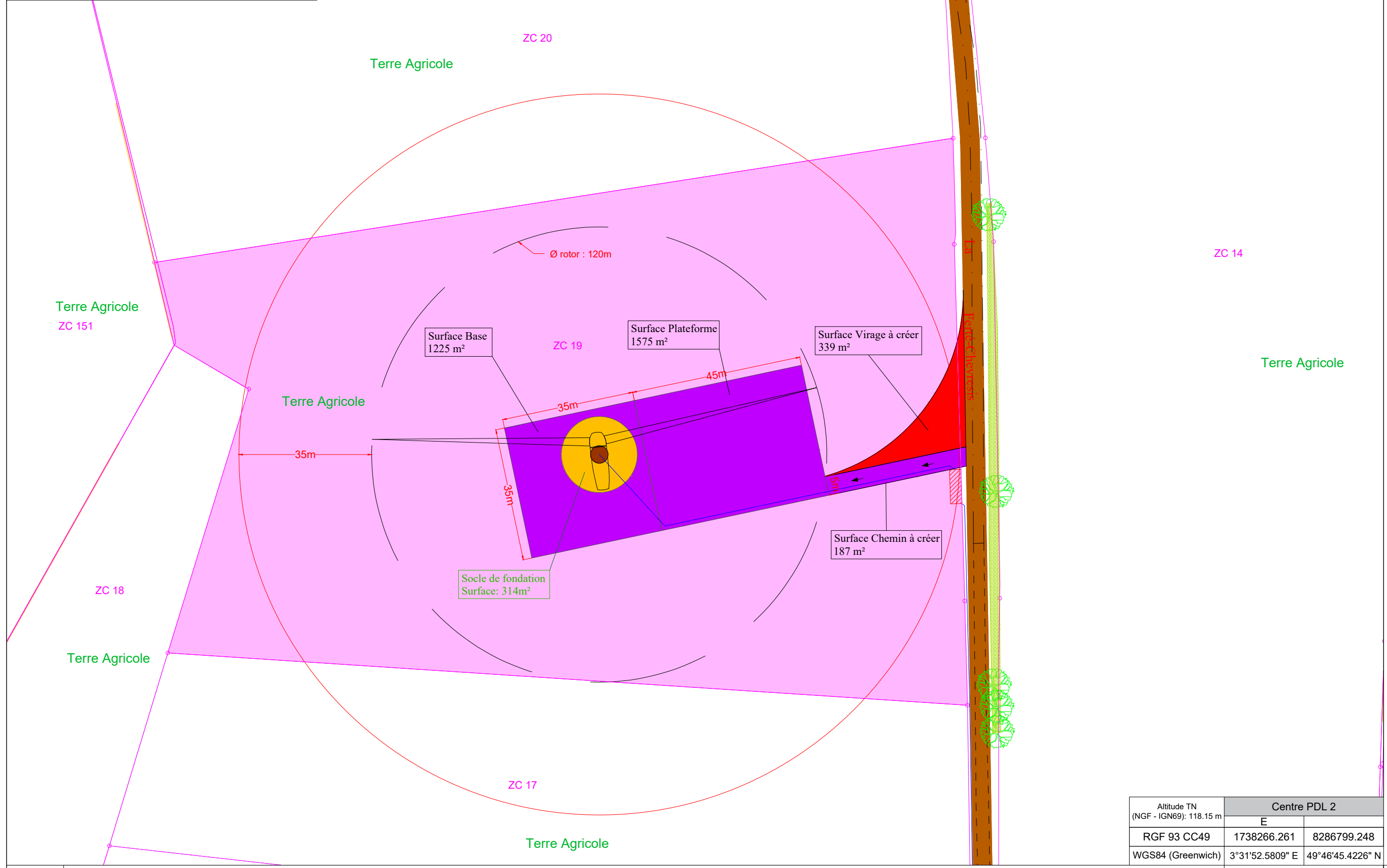
04

Les présents plans sont exclusivement destinés à la demande d'autorisation environnementale. Ils ne sont pas des plans d'exécution et ne peuvent donc en aucun cas être directement utilisés pour réaliser la construction. Toute reproduction même partielle est interdite sans accord écrit du bureau d'études. Les limites cadastrales issues des sections digitalisées sont données à titre indicatif ainsi que les coordonnées des éoliennes en découlant. Ces positions sont suffisantes pour la phase d'autorisation environnementale. Il est fortement conseillé de procéder à un bornage-délimitation contradictoire, afin de garantir au moins les limites des parcelles d'implantation avant la phase travaux.

Propriété de M. Pierre CRAPIER & Mme Annie CASTRYCK
Commune de Pleine-Selve (02)
Section ZC n°19
Contenance Cadastre totale: 2ha57a60ca



E.3 Survol : 11 309 m²
Hauteur pales déployées : 150 m



- En rouge: Limite des 35m autour de l'installation
- En vert: Affectation des terrains
- En magenta: fond cadastral (limites apparentes)
- Sens d'arrivée des convois
- Parcelles d'implantation de l'éolienne obtenue par application cadastrale
- Parcelle survolée par l'éolienne obtenue par application cadastre
- En bleu: Liaisons électriques
- En violet: Aménagements permanents (plateforme, chemins d'accès...)
- En jaune: Fondation pour mât éolienne
- En marron: mât éolienne
- En rouge: Virage temporaire
- Poste de livraison

Altitude TN (NGF - IGN69): 118.15 m	Centre PDL 2	
	E	N
RGF 93 CC49	1738266.261	8286799.248
WGS84 (Greenwich)	3°31'52.5809" E	49°46'45.4226" N

Altitude TN (NGF - IGN69): 113.25 m Altitude bout de pale (NGF - IGN69): 263.25 m	N° E.3	
	E	N
RGF 93 CC49	1738172.29	8286807.71
WGS84 (Greenwich)	3°31'47.8870" E	49°46'45.7177" N

DEMANDE D'AUTORISATION ENVIRONNEMENTALE

OCTOBRE 2020

Pleine-Selve (02)
PLAN DU PERIMETRE RAPPROCHE E3
ECHELLE: 1/1000

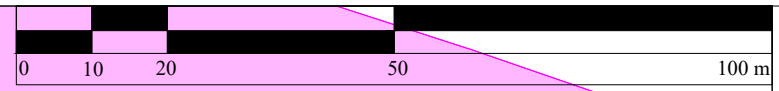
MAÎTRE D'OUVRAGE:
PARC EOLIEN AISNE 1
10, Place de Catalogne
75014 Paris



39, Bd Demorieux
72100 Le Mans
Tél : 02 43 52 96 65
geoplus-lemans@geoplus.pro

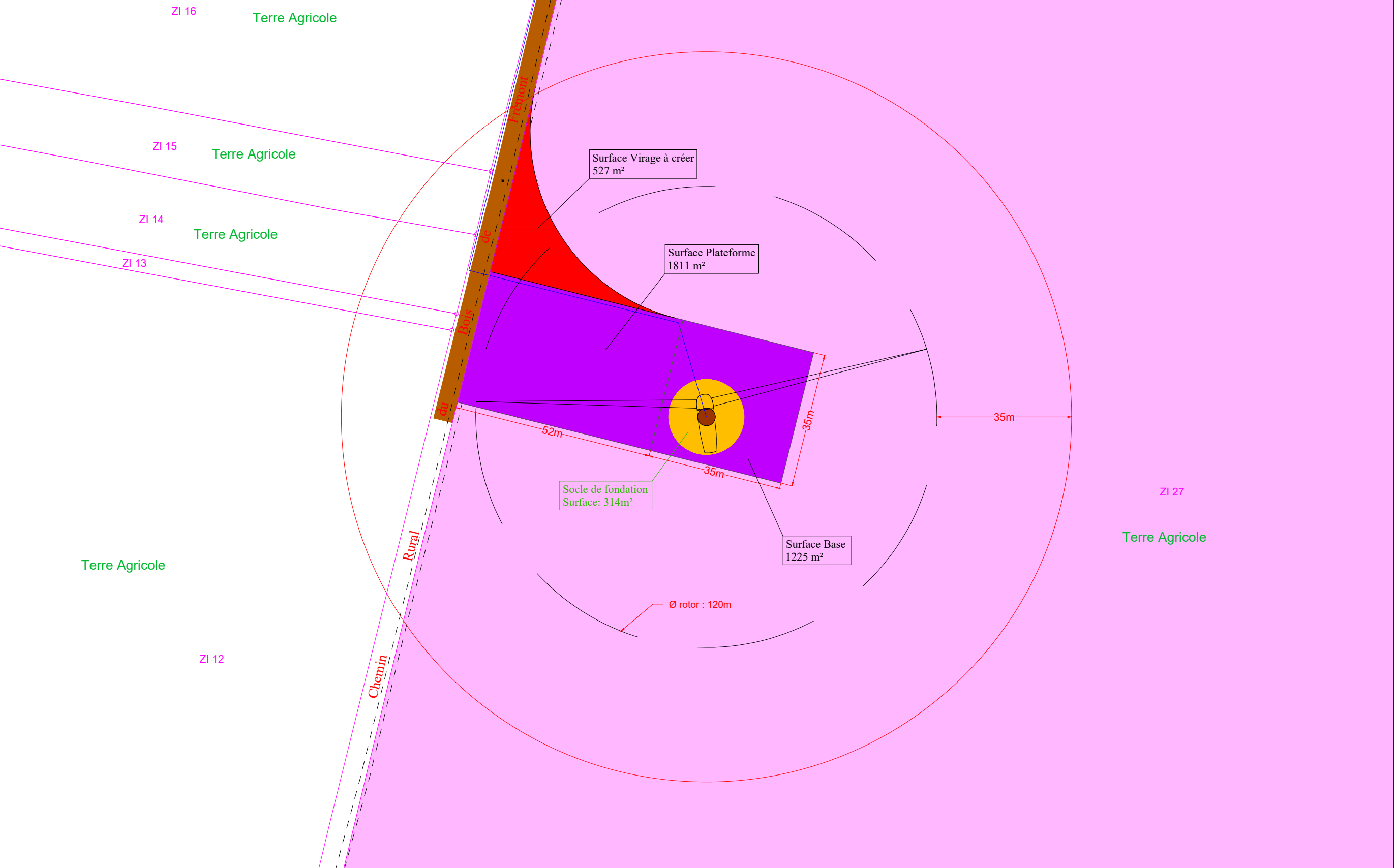
05

Les présents plans sont exclusivement destinés à la demande d'autorisation environnementale. Ils ne sont pas des plans d'exécution et ne peuvent donc en aucun cas être directement utilisés pour réaliser la construction. Toute reproduction même partielle est interdite sans accord écrit du bureau d'études. Les limites cadastrales issues des sections digitalisées sont données à titre indicatif ainsi que les coordonnées des éoliennes en découlant. Ces positions sont suffisantes pour la phase d'autorisation environnementale. Il est fortement conseillé de procéder à un bornage-délimitation contradictoire, afin de garantir au moins les limites des parcelles d'implantation avant la phase travaux.



E.4 Survol : 11 309 m²
Hauteur pales déployées : 150 m

Propriété de M. Christian SENECHAL
Commune de LA FERTE CHEVRESIS (02)
Section ZI n°27
Contenance Cadastreale totale: 15ha63a60ca



- En rouge: Limite des 35m autour de l'installation
- En vert: Affectation des terrains
- En magenta: fond cadastral (limites apparentes)
- Sens d'arrivée des convois
- Parcelles d'implantation de l'éolienne obtenue par application cadastrale
- Parcelle survolée par l'éolienne obtenue par application cadastre

- En bleu: Liaisons électriques
- En violet: Aménagements permanents (plateforme, chemins d'accès...)
- En jaune: Fondation pour mât éolienne
- En marron: mât éolienne
- En rouge: Virage temporaire

	N° E.4	
	E	N
Altitude TN (NGF - IGN69): 117.75 m	RGF 93 CC49 1738286.32	8286386.53
Altitude bout de pale (NGF - IGN69): 267.75 m	WGS84 (Greenwich) 3°31'53.4392" E	49°46'32.6603" N

DEMANDE D'AUTORISATION ENVIRONNEMENTALE

OCTOBRE 2020

Pleine-Selve (02)
PLAN DU PERIMETRE RAPPROCHE E4
ECHELLE: 1/1000

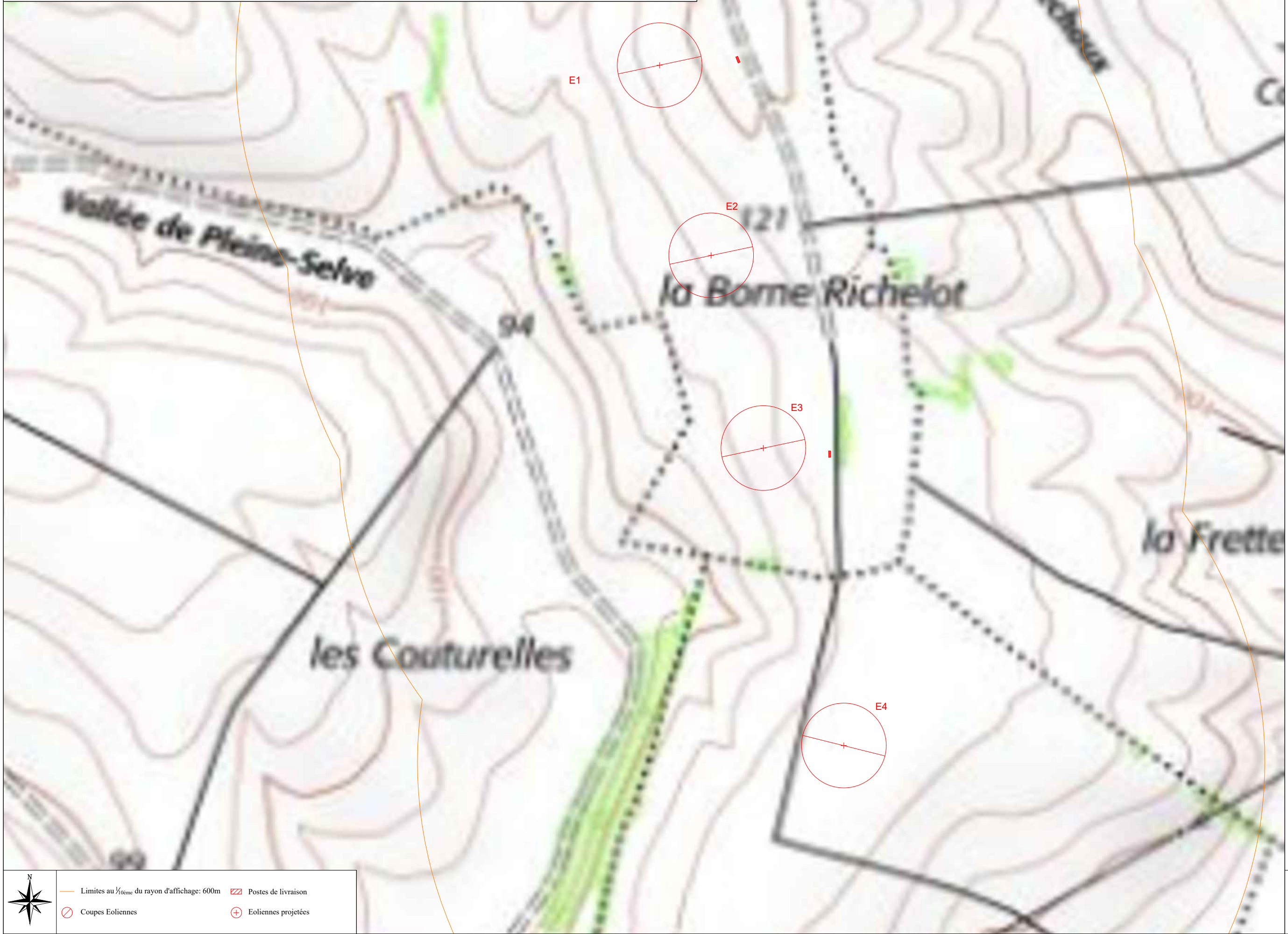
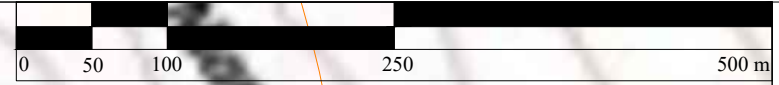
MAÎTRE D'OUVRAGE:
PARC EOLIEN AISNE 1
10, Place de Catalogne
75014 Paris



39, Bd Demorieux
72100 Le Mans
Tel : 02 43 52 96 65
geoplus-lemans@geoplus.pro

06

Les présents plans sont exclusivement destinés à la demande d'autorisation environnementale. Ils ne sont pas des plans d'exécution et ne peuvent donc en aucun cas être directement utilisés pour réaliser la construction. Toute reproduction même partielle est interdite sans accord écrit du bureau d'études. Les limites cadastrales issues des sections digitalisées sont données à titre indicatif ainsi que les coordonnées des éoliennes en découplant. Ces positions sont suffisantes pour la phase d'autorisation environnementale. Il est fortement conseillé de procéder à un bornage-délimitation contradictoire, afin de garantir au moins les limites des parcelles d'implantation avant la phase travaux.



- Limites au 1/10^{ème} du rayon d'affichage: 600m
- Postes de livraison
- Coupes Eoliennes
- + Eoliennes projetées

DEMANDE D'AUTORISATION ENVIRONNEMENTALE

07

OCTOBRE 2020

Pleine-Selve (02)

PLAN DES FILES: E1 à E4

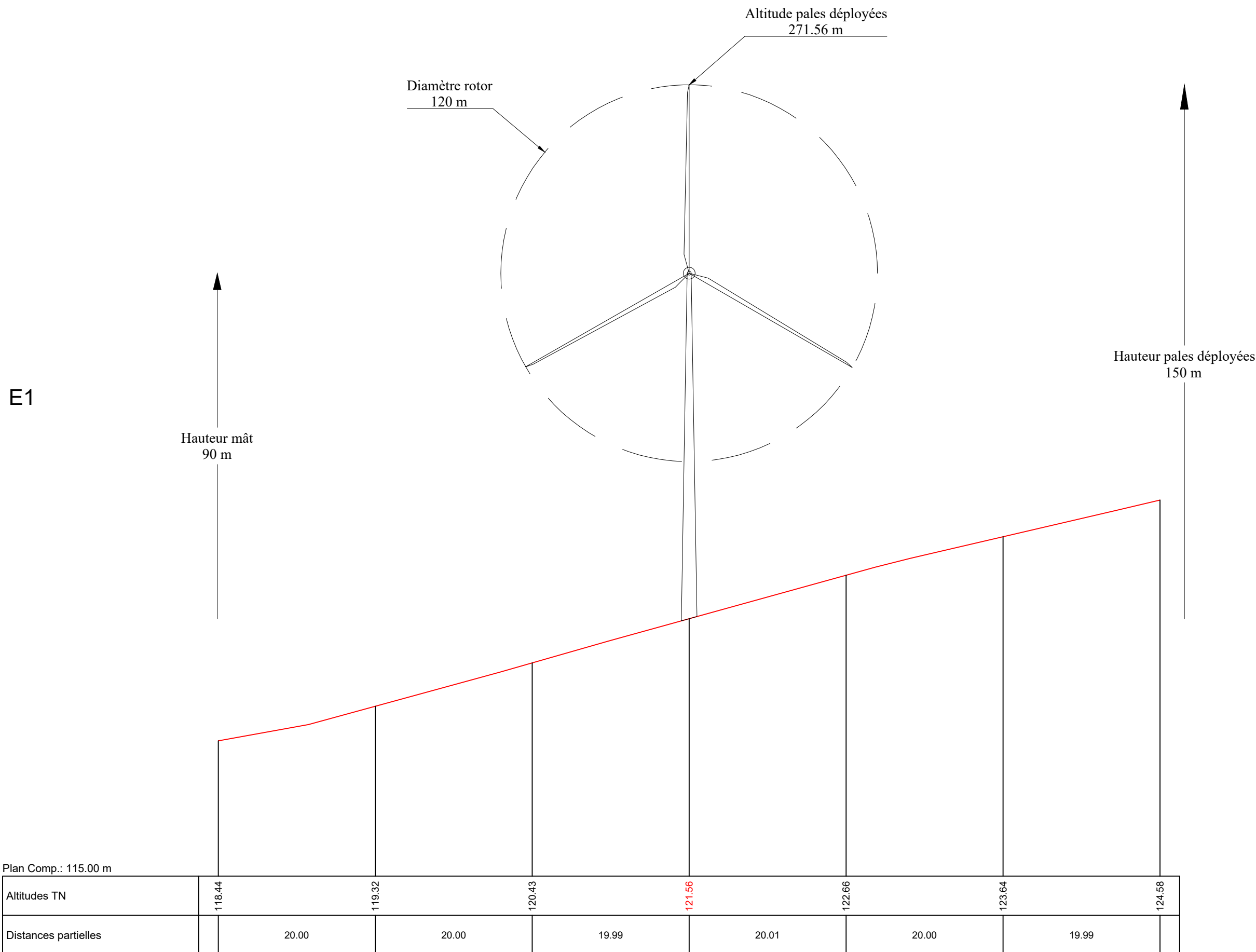
ECHELLE: 1/5000

MAÎTRE D'OUVRAGE:
PARC EOLIEN AISNE 1
10, Place de Catalogne
75014 Paris



39, Bd Demorieux
72100 Le Mans
Tél : 02 43 52 96 65
geoplus-lemans@geoplus.pro

Les présents plans sont exclusivement destinés à la demande d'autorisation environnementale. Ils ne sont pas des plans d'exécution et ne peuvent donc en aucun cas être directement utilisés pour réaliser la construction. Toute reproduction même partielle est interdite sans accord écrit du bureau d'études. Les limites cadastrales issues des sections digitalisées sont données à titre indicatif ainsi que les coordonnées des éoliennes en découlant. Ces positions sont suffisantes pour la phase d'autorisation environnementale. Il est fortement conseillé de procéder à un bornage-délimitation contradictoire, afin de garantir au moins les limites des parcelles d'implantation avant la phase travaux.



DEMANDE D'AUTORISATION ENVIRONNEMENTALE

08

OCTOBRE 2020

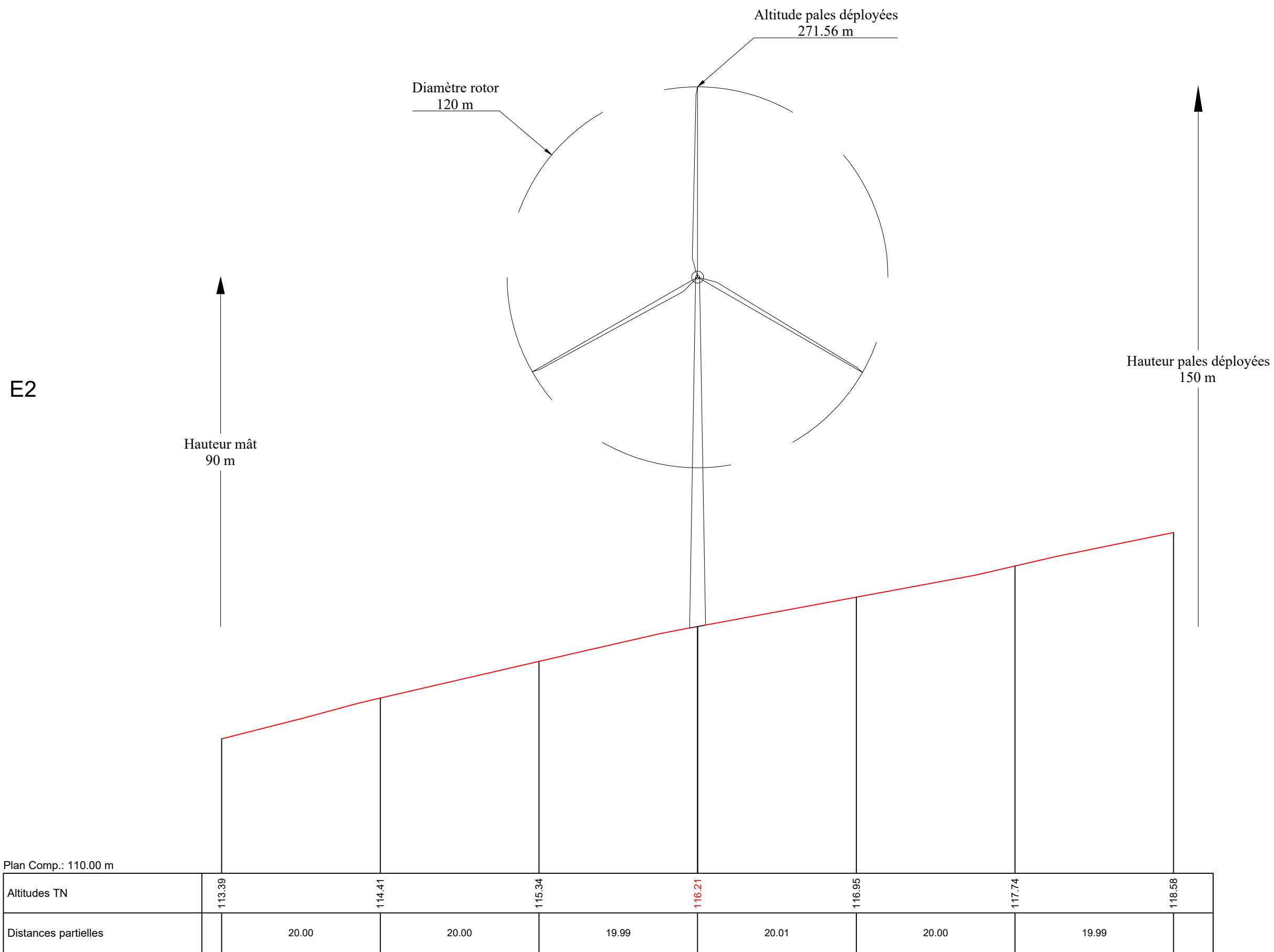
Pleine-Selve (02)
PLAN DE COUPE E1
ECHELLE: 1/1000

MAÎTRE D'OUVRAGE:
PARC EOLIEN AISNE 1
10, Place de Catalogne
75014 Paris

géoplus
CABINET DE
GEOMETRES EXPERTS

39, Bd Demorieux
72100 Le Mans
Tél : 02 43 52 96 65
geoplus-lemans@geoplus.pro

Les présents plans sont exclusivement destinés à la demande d'autorisation environnementale. Ils ne sont pas des plans d'exécution et ne peuvent donc en aucun cas être directement utilisés pour réaliser la construction. Toute reproduction même partielle est interdite sans accord écrit du bureau d'études. Les limites cadastrales issues des sections digitalisées sont données à titre indicatif ainsi que les coordonnées des éoliennes en découlant. Ces positions sont suffisantes pour la phase d'autorisation environnementale. Il est fortement conseillé de procéder à un bornage-délimitation contradictoire, afin de garantir au moins les limites des parcelles d'implantation avant la phase travaux.



DEMANDE D'AUTORISATION ENVIRONNEMENTALE

09

OCTOBRE 2020

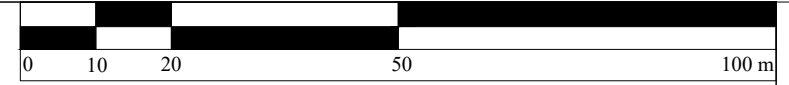
Pleine-Selve (02)
PLAN DE COUPE E2
ECHELLE: 1/1000

MAÎTRE D'OUVRAGE:
PARC EOLIEN AISNE 1
10, Place de Catalogne
75014 Paris

géoplus
CABINET DE
GEOMETRES EXPERTS

39, Bd Demorieux
72100 Le Mans
Tél : 02 43 52 96 65
geoplus-lemans@geoplus.pro

Les présents plans sont exclusivement destinés à la demande d'autorisation environnementale. Ils ne sont pas des plans d'exécution et ne peuvent donc en aucun cas être directement utilisés pour réaliser la construction. Toute reproduction même partielle est interdite sans accord écrit du bureau d'études. Les limites cadastrales issues des sections digitalisées sont données à titre indicatif ainsi que les coordonnées des éoliennes en découplant. Ces positions sont suffisantes pour la phase d'autorisation environnementale. Il est fortement conseillé de procéder à un bornage-délimitation contradictoire, afin de garantir au moins les limites des parcelles d'implantation avant la phase travaux.



E3

Hauteur mât
90 m

Diamètre rotor
120 m

Altitude pales déployées
271.56 m

Hauteur pales déployées
150 m

Plan Comp.: 105.00 m

Altitudes TN	109.16	110.61	112.08	113.25	114.38	115.61	116.80
Distances partielles		20.00	20.00	19.99	20.01	20.00	19.99

DEMANDE D'AUTORISATION ENVIRONNEMENTALE

10

OCTOBRE 2020

Pleine-Selve (02)
PLAN DE COUPE E3
ECHELLE: 1/1000

MAÎTRE D'OUVRAGE:
PARC EOLIEN AISNE 1
10, Place de Catalogne
75014 Paris

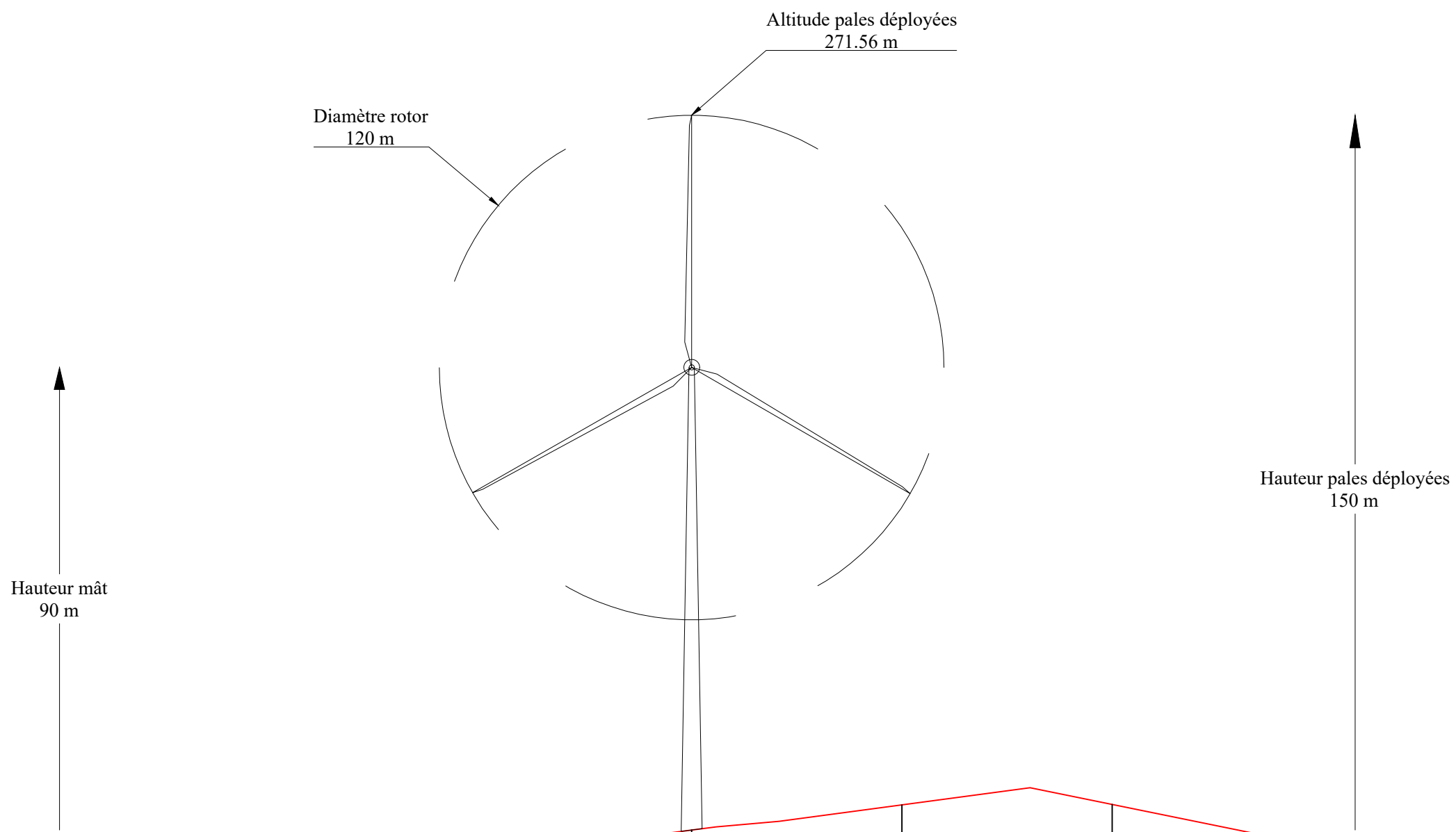
géoplus
CABINET DE
GEOMETRES EXPERTS

39, Bd Demorieux
72100 Le Mans
Tél : 02 43 52 96 65
geoplus-lemans@geoplus.pro

Les présents plans sont exclusivement destinés à la demande d'autorisation environnementale. Ils ne sont pas des plans d'exécution et ne peuvent donc en aucun cas être directement utilisés pour réaliser la construction. Toute reproduction même partielle est interdite sans accord écrit du bureau d'études. Les limites cadastrales issues des sections digitalisées sont données à titre indicatif ainsi que les coordonnées des éoliennes en découlant. Ces positions sont suffisantes pour la phase d'autorisation environnementale. Il est fortement conseillé de procéder à un bornage-délimitation contradictoire, afin de garantir au moins les limites des parcelles d'implantation avant la phase travaux.



E4



PLan Comp.: 115.00 m

Altitudes TN	116.43	116.86	117.23	117.75	118.23	118.24	117.43
Distances partielles		20.00	20.00	19.99	20.01	20.00	19.99

DEMANDE D'AUTORISATION ENVIRONNEMENTALE

11

OCTOBRE 2020

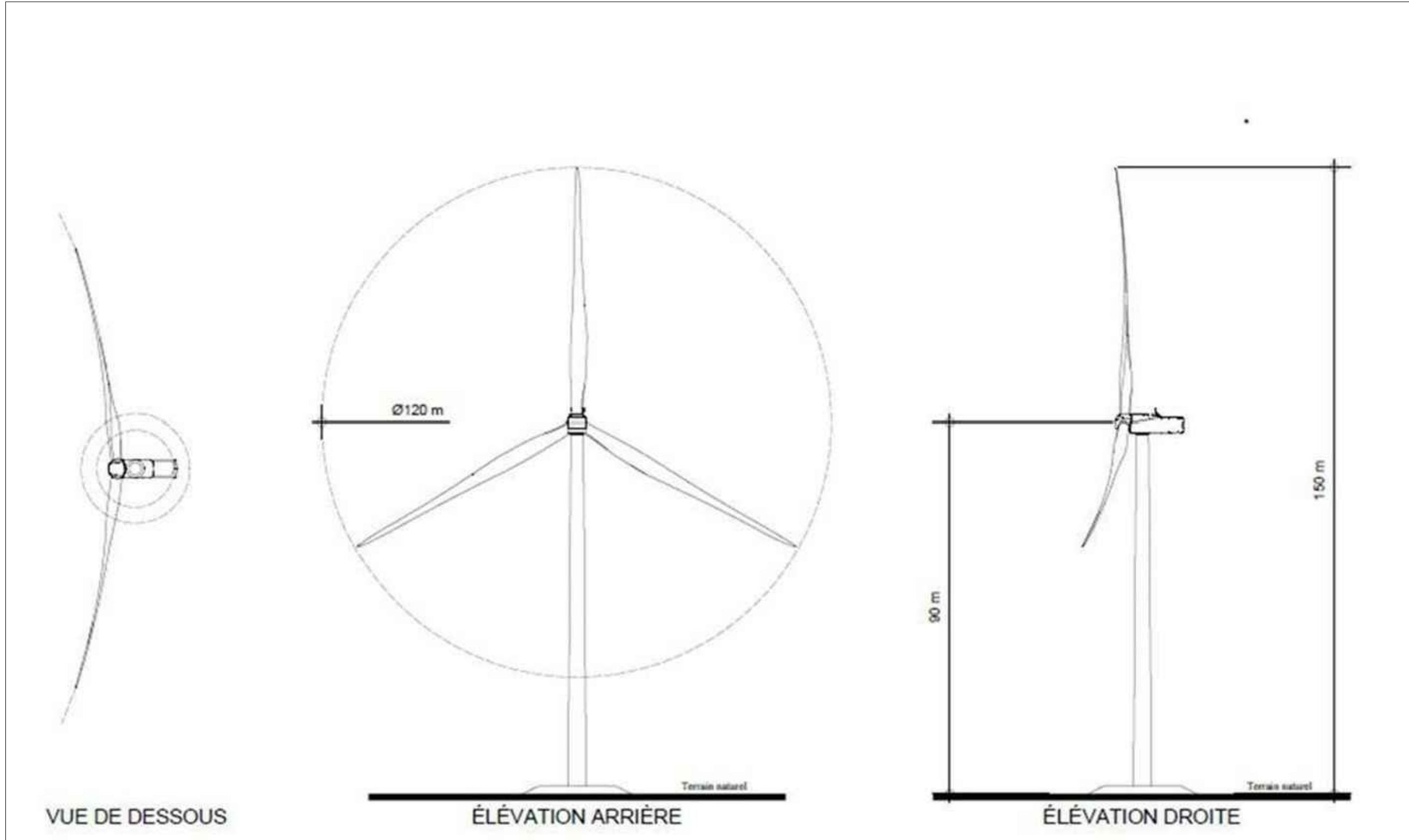
Pleine-Selve (02)
 PLAN DE COUPE E4
 ECHELLE: 1/1000

MAÎTRE D'OUVRAGE:
 PARC EOLIEN AISNE 1
 10, Place de Catalogne
 75014 Paris



39, Bd Demorieux
 72100 Le Mans
 Tél : 02 43 52 96 65
 geoplus-lemans@geoplus.pro

Les présents plans sont exclusivement destinés à la demande d'autorisation environnementale. Ils ne sont pas des plans d'exécution et ne peuvent donc en aucun cas être directement utilisés pour réaliser la construction. Toute reproduction même partielle est interdite sans accord écrit du bureau d'études. Les limites cadastrales issues des sections digitalisées sont données à titre indicatif ainsi que les coordonnées des éoliennes en découlant. Ces positions sont suffisantes pour la phase d'autorisation environnementale. Il est fortement conseillé de procéder à un bornage-délimitation contradictoire, afin de garantir au moins les limites des parcelles d'implantation avant la phase travaux.



Eoliennes	E.1	E.2	E.3	E.4
Altitude TN (m)	121.56	116.21	113.25	117.75
Altitude Axe Nacelle (m)	211.56	206.21	203.25	207.75
Altitude maximale (m)	271.56	266.21	263.25	267.75

Vensys 120 3MW

DEMANDE D'AUTORISATION ENVIRONNEMENTALE

12

OCTOBRE 2020

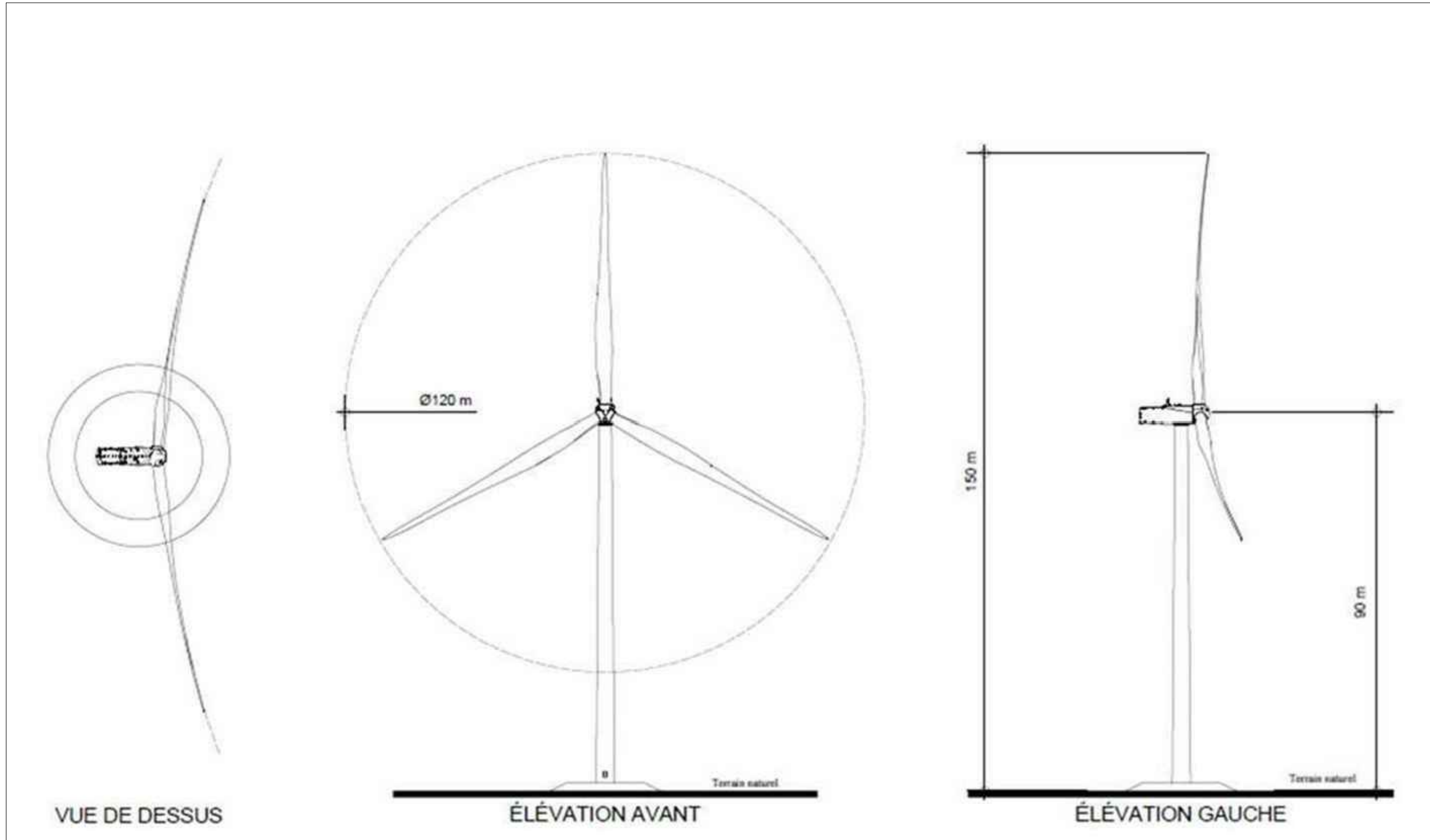
Pleine-Selve (02)
ELEVATIONS EOLIENNES 1/2
ECHELLE: 1/1000

MAÎTRE D'OUVRAGE:
PARC EOLIEN AISNE 1
10, Place de Catalogne
75014 Paris

géoplus
CABINET DE
GEOMETRES EXPERTS

39, Bd Demorieux
72100 Le Mans
Tel : 02 43 52 96 65
geoplus-lemans@geoplus.pro

Les présents plans sont exclusivement destinés à la demande d'autorisation environnementale. Ils ne sont pas des plans d'exécution et ne peuvent donc en aucun cas être directement utilisés pour réaliser la construction. Toute reproduction même partielle est interdite sans accord écrit du bureau d'études. Les limites cadastrales issues des sections digitalisées sont données à titre indicatif ainsi que les coordonnées des éoliennes en découlant. Ces positions sont suffisantes pour la phase d'autorisation environnementale. Il est fortement conseillé de procéder à un bornage-délimitation contradictoire, afin de garantir au moins les limites des parcelles d'implantation avant la phase travaux.



VUE DE DESSUS

ÉLEVATION AVANT

ÉLEVATION GAUCHE

Eoliennes	E.1	E.2	E.3	E.4
Altitude TN (m)	121.56	116.21	113.25	117.75
Altitude Axe Nacelle (m)	211.56	206.21	203.25	207.75
Altitude maximale (m)	271.56	266.21	263.25	267.75

Vensys 120 3MW

DEMANDE D'AUTORISATION ENVIRONNEMENTALE

13

OCTOBRE 2020

Pleine-Selve (02)
ELEVATIONS EOLIENNES 2/2
ECHELLE: 1/1000

MAÎTRE D'OUVRAGE:
PARC EOLIEN AISNE 1
10, Place de Catalogne
75014 Paris

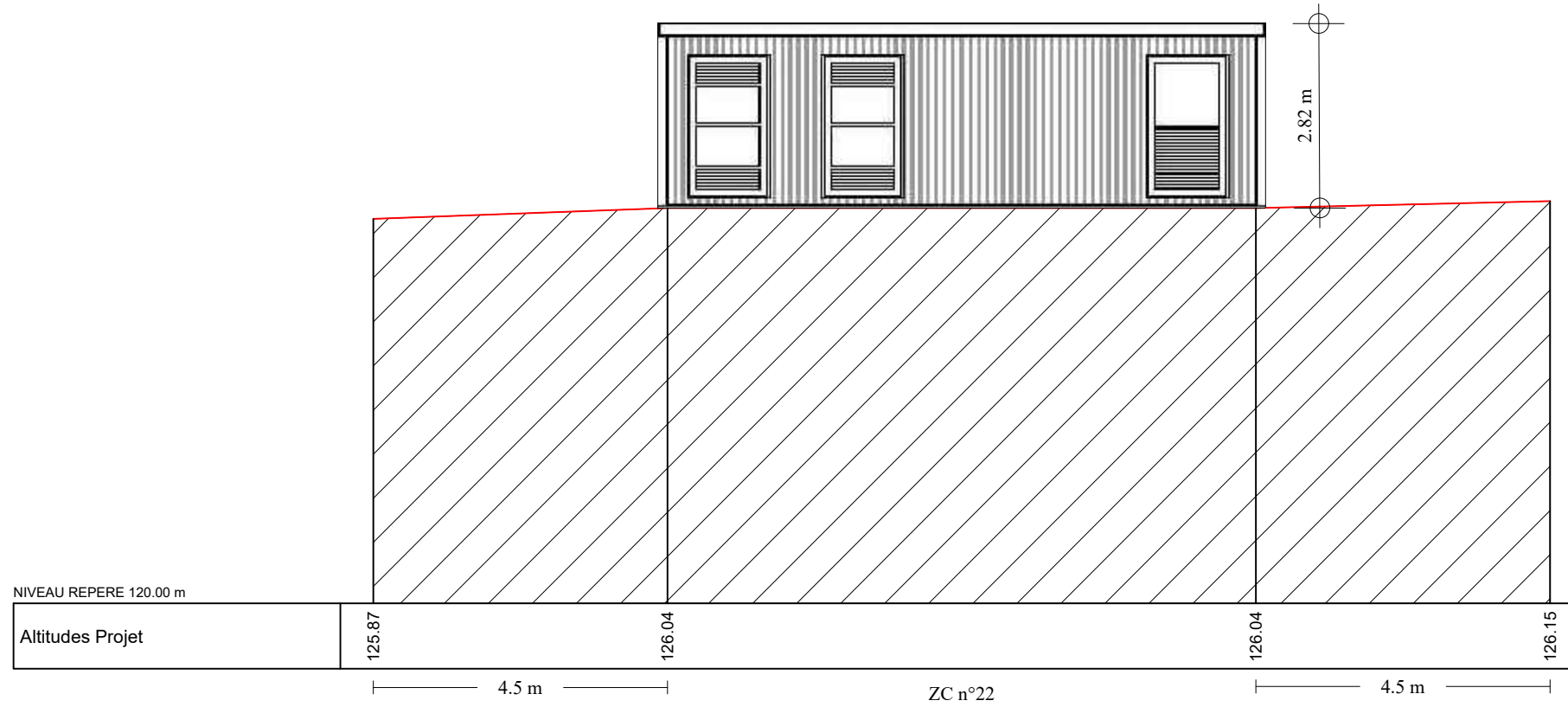
géoplus
CABINET DE
GEOMETRES EXPERTS

39, Bd Demorieux
72100 Le Mans
Tél : 02 43 52 96 65
geoplus-lemans@geoplus.pro

Les présents plans sont exclusivement destinés à la demande d'autorisation environnementale. Ils ne sont pas des plans d'exécution et ne peuvent donc en aucun cas être directement utilisés pour réaliser la construction. Toute reproduction même partielle est interdite sans accord écrit du bureau d'études. Les limites cadastrales issues des sections digitalisées sont données à titre indicatif ainsi que les coordonnées des éoliennes en découlant. Ces positions sont suffisantes pour la phase d'autorisation environnementale. Il est fortement conseillé de procéder à un bornage-délimitation contradictoire, afin de garantir au moins les limites des parcelles d'implantation avant la phase travaux.



PDL1



14 DEMANDE D'AUTORISATION ENVIRONNEMENTALE

OCTOBRE 2020

Pleine-Selve (02)
 PLAN DE COUPE PDL 1
 ECHELLE: 1/100

MAÎTRE D'OUVRAGE:
 PARC EOLIEN AISNE 1
 10, Place de Catalogne
 75014 Paris

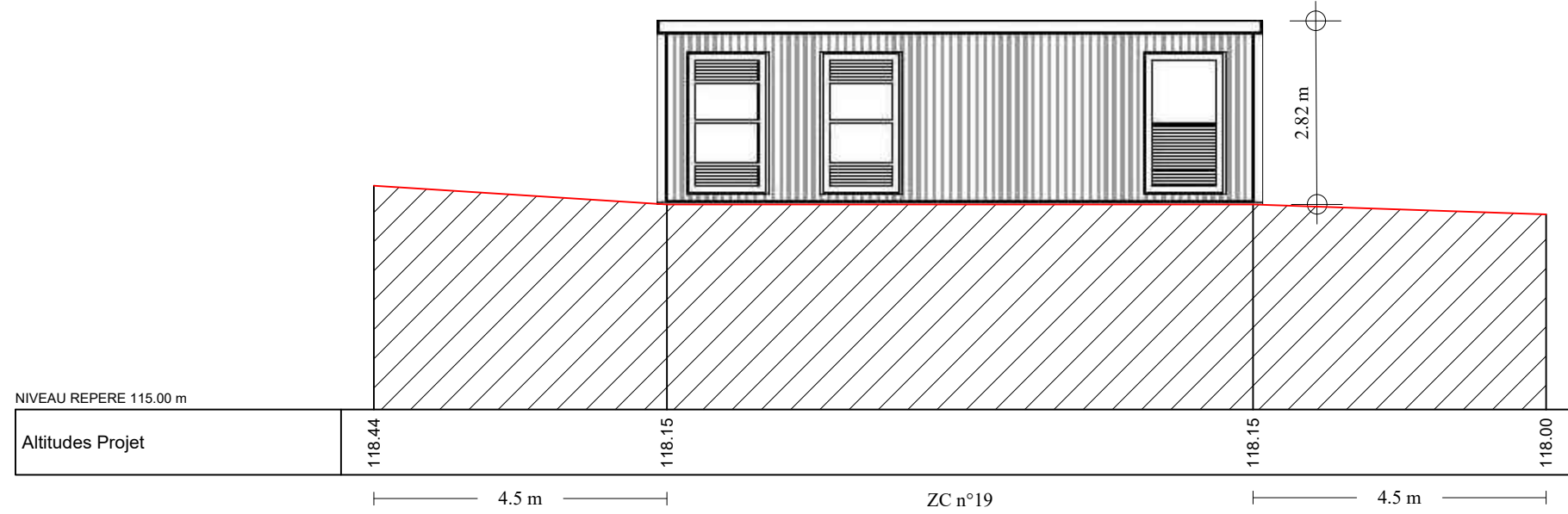


39, Bd Demorieux
 72100 Le Mans
 Tél : 02 43 52 96 65
 geoplus-lemans@geoplus.pro

Les présents plans sont exclusivement destinés à la demande d'autorisation environnementale. Ils ne sont pas des plans d'exécution et ne peuvent donc en aucun cas être directement utilisés pour réaliser la construction. Toute reproduction même partielle est interdite sans accord écrit du bureau d'études. Les limites cadastrales issues des sections digitalisées sont données à titre indicatif ainsi que les coordonnées des éoliennes en découlant. Ces positions sont suffisantes pour la phase d'autorisation environnementale. Il est fortement conseillé de procéder à un bornage-délimitation contradictoire, afin de garantir au moins les limites des parcelles d'implantation avant la phase travaux.



PDL2



15

DEMANDE D'AUTORISATION ENVIRONNEMENTALE

OCTOBRE 2020

Pleine-Selve (02)

PLAN DE COUPE PDL 1

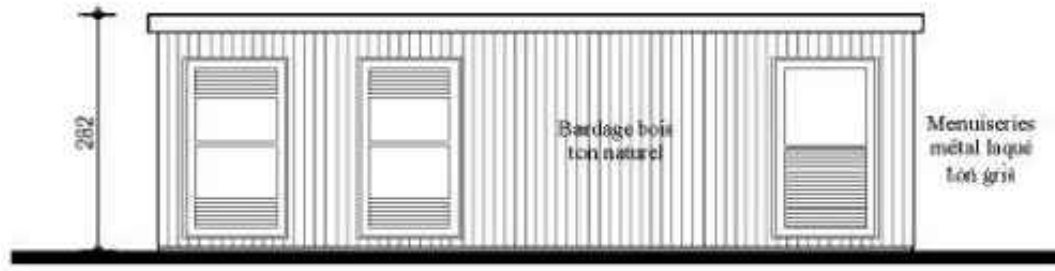
ECHELLE: 1/100

MAÎTRE D'OUVRAGE:
PARC EOLIEN AISNE 1
10, Place de Catalogne
75014 Paris



39, Bd Demorieux
72100 Le Mans
Tél : 02 43 52 96 65
geoplus-lemans@geoplus.pro

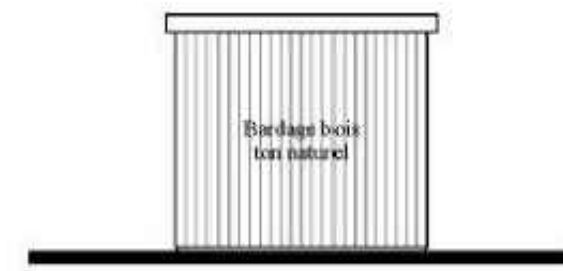
Les présents plans sont exclusivement destinés à la demande d'autorisation environnementale. Ils ne sont pas des plans d'exécution et ne peuvent donc en aucun cas être directement utilisés pour réaliser la construction. Toute reproduction même partielle est interdite sans accord écrit du bureau d'études. Les limites cadastrales issues des sections digitalisées sont données à titre indicatif ainsi que les coordonnées des éoliennes en découlant. Ces positions sont suffisantes pour la phase d'autorisation environnementale. Il est fortement conseillé de procéder à un bornage-délimitation contradictoire, afin de garantir au moins les limites des parcelles d'implantation avant la phase travaux.



ÉLÉVATION AVANT

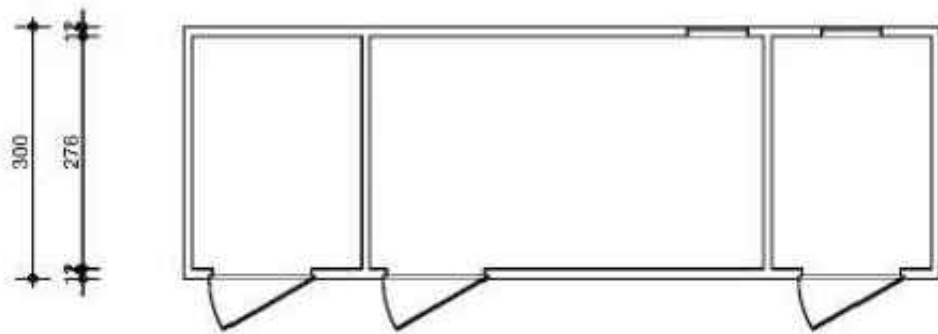
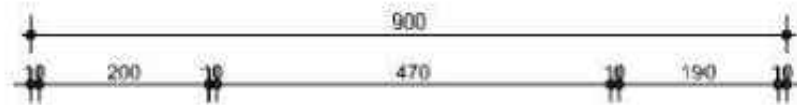


PIGNON GAUCHE



PIGNON DROIT

ton gris



VUE EN PLAN



VUE DE DESSUS

Postes de livraison	PDL 1	PDL 2
Altitudes TN	126.04	118.15
Altitudes maximales	128.86	120.97

CONFIGURATION TYPE



ÉLÉVATION ARRIÈRE

DEMANDE D'AUTORISATION ENVIRONNEMENTALE

16

OCTOBRE 2020

Pleine-Selve (02)

PLAN DE COUPE PDL 1

ECHELLE: 1/100

MAÎTRE D'OUVRAGE:
PARC EOLIEN AISNE 1
10, Place de Catalogne
75014 Paris

géoplus
CABINET DE
GEOMETRES EXPERTS

39, Bd Demorieux
72100 Le Mans
Tél : 02 43 52 96 65
geoplus-lemans@geoplus.pro